



» Never Stop Improving

# COVID 19

## Recomandări pentru personalul din ferme

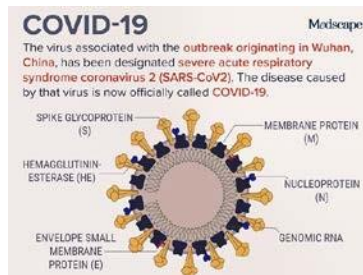
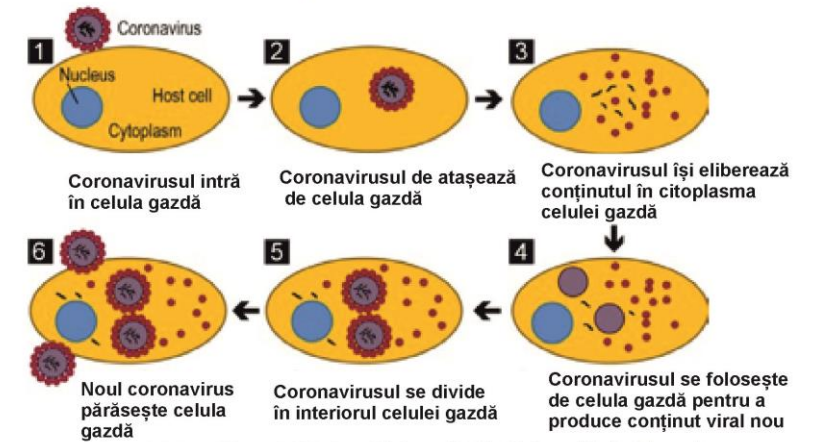
Ghid creat de Echipa de asigurare a sănătății  
PIC EU în numele PIC EUROPA & RUSSIA

PIC®

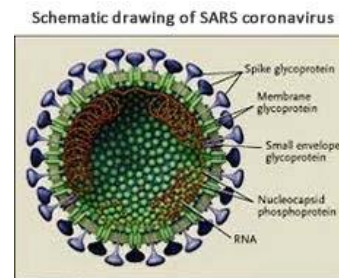
# Informații despre Coronavirus

- Coronavirusurile pot afecta atât animalele cât și oamenii
- Ca toate virusurile, folosesc celulele gazdă pentru a se replica
- Exemple de diverse tipuri de coronavirusuri care pot infecta omul:
  - Răceala comună
  - Boli mai severe:
    - SARS – Sindromul Respirator Acut Sever
    - MERS – Sindromul Respirator din Orientul Mijlociu
    - COVID-19 – Infecția coronavirală COVID-19

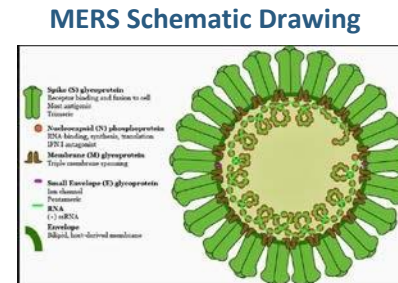
## Ciclul de viață al coronavirusului



[COVID Medscape Web Link](#)



[SARS Sino Biological Link](#)



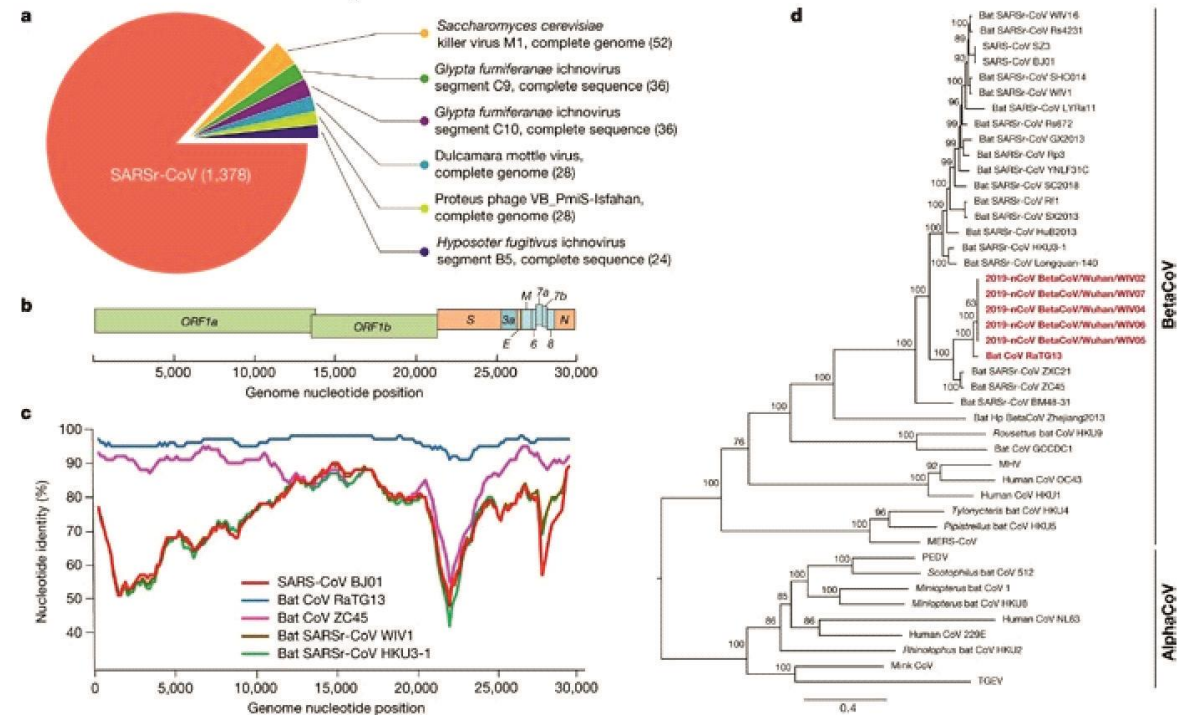
[MERS ResearchGate Link](#)

# Informații despre COVID-19

'COronaVIrus Disease 2019' = SARS CoV 2 (denumire oficială)

- Identificat în Wuhan, China (la finalul lui 2019)
- O tulpină nouă de coronavirus care nu a mai infectat anterior omul
- Sursa probabilă liliiecii ca și în cazul virusului SARS din 2002-2003
- COVID-19 este înrudit cu SARS & a fost denumit oficial SARS CoV2.

O epidemie de pneumonie asociată unui nou tip de coronavirus de proveniență animală (liliacul este sursa posibilă)



# Transmitere COVID-19

CUM SE RĂSPÂNDEȘTE VIRUSUL?  
([CDC Link](#)) ([uptodate.com Link](#))

## CONTACT INTERUMAN (principala cale de transmitere)

- Între oameni aflați în apropiere [maxim 2 metri distanță]
- Picături de secreție respiratorie produse prin tuse sau strănut sau când persoana infectată vorbește
- Poate fi inhalat și se localizează pe mucoase  
(i.e. gură, nas și posibil ochi)
- În ce condiții se răspândește mai ușor?
  - Atunci când bolnavii prezintă simptome- febră/ tuse/ strănut,etc

## CONTACT CU SUPRAFETELE ȘI OBIECTELE CONTAMINATE

Când atingeți suprafața contaminată și apoi atingeți gura, nasul sau ochii

**PIC**

Posibil, dar nu probabil, principalul mod de răspândire a virusului



**Transmitere**  
picături de secreție respiratorie

**Doi metri distanță**

**Minimizarea riscului de răspândire COVID-19**

COVID-19 se răspândește în principal prin picăturile de secreție respiratorie produse de persoanele infectate prin strănut sau tuse

2m distanța de siguranță

Persoanele care au intrat în contact cu un individ infectat prezintă cel mai mare risc de transmitere

2m

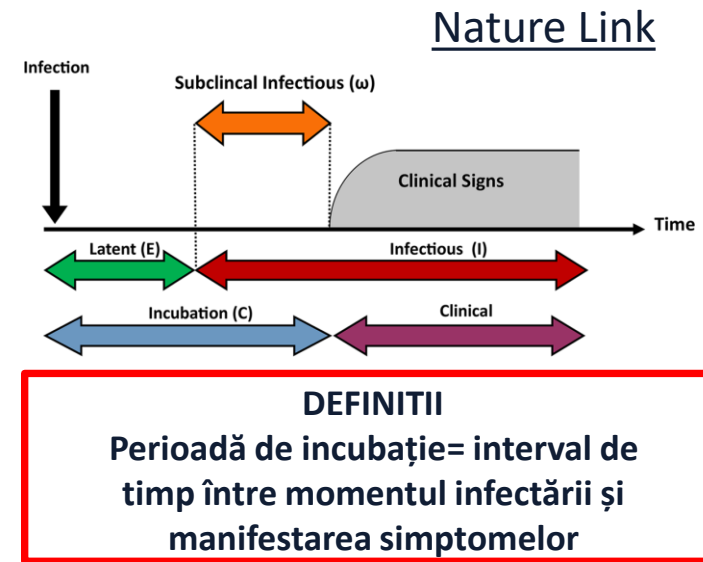
WHO COVAGE

# COVID-19 Incubație & Simptome

([CDC Link](#)) ([uptodate.com Link](#))

## PERIOADA DE INCUBAȚIE (2 - 14 zile)

- MINIM = 2 zile (2.5 % prezintă simptome în 2.2 zile)
- MAXIM = 14 zile (97.5% prezintă simptome în 11.5 zile)
- MEDIE = 4 - 5 zile (5.1 zile)
- ALTE CAZURI POSIBILE
  - Persoanele sunt contagioase înainte să prezinte simptome
  - Unele persoane infectate prezintă semne clinice foarte ușoare sau nu prezintă deloc semne clinice și pot transmite virusul



## SIMPTOME

- FEBRĂ, TUSE SEACĂ, & INSUFICIENȚĂ RESPIRATORIE
- Alte simptome posibile: Oboseală, lipsa poftei de mâncare și dureri musculare



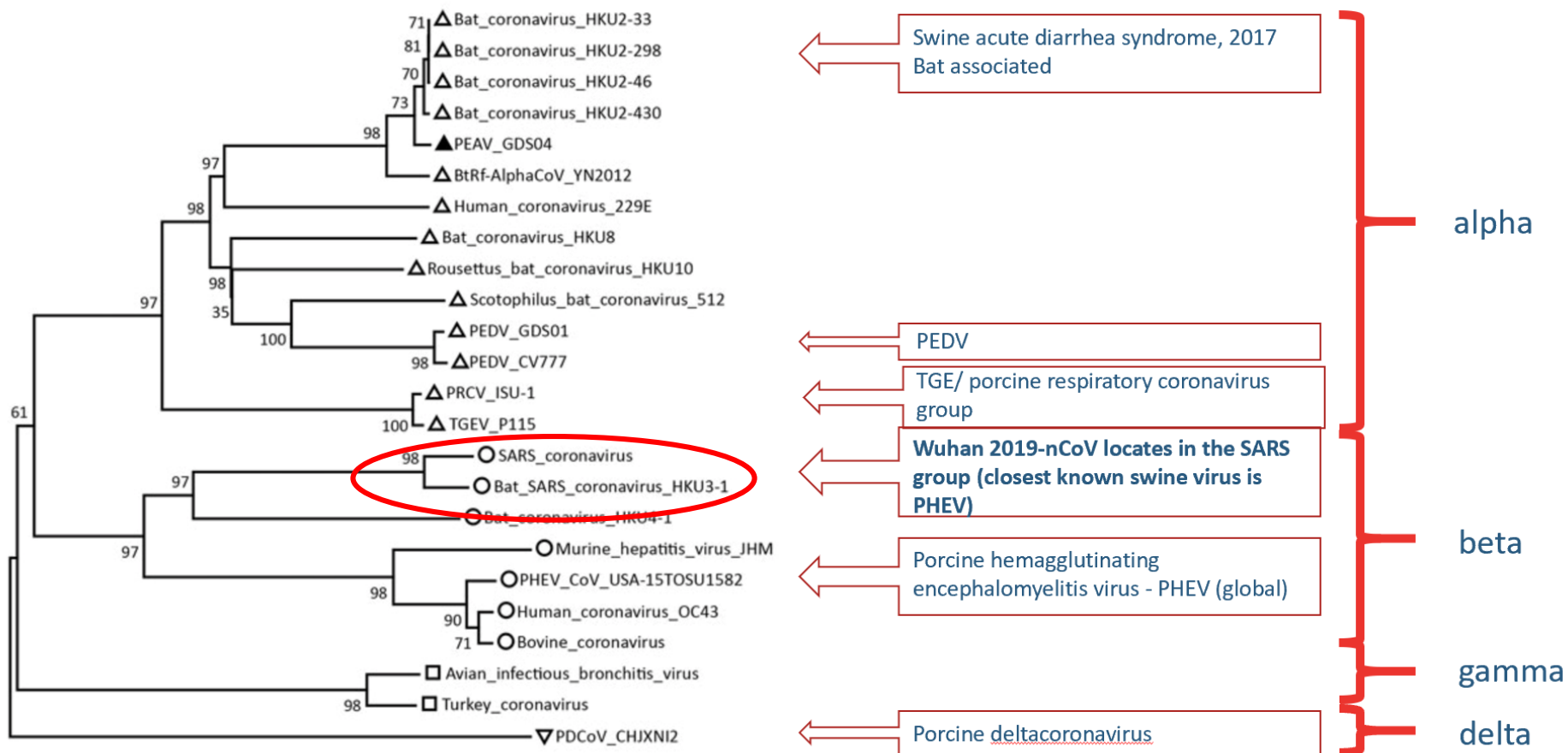
# Coronavirusurile și porcii

- Coronavirusurile sunt întâlnite și la porci
- COVID-19 nu este considerat înrudit cu virusurile porcine din punct de vedere genetic
- Exemple de coronavirusuri porcine:
  - PEDV – Virusul Diareei Epidemice Porcine
  - TGEV – Virusul Gastroenteritei transmisibile
  - PRCV – Coronavirusul Respirator Porcin
  - PDCoV – Coronavirusul Delta Porcin
  - PHEV – Virusul encefalomielitei hemaglutinante porcine
    - Sindromul de vomitare și slăbire



# Coronavirusurile si porcii

## Poziționarea SARS CoV2 față de ale coronavirusuri asociate suinelor



Phylogenetic Tree from Cao et al. 2017.

[https://wwwnc.cdc.gov/eid/article/23/9/17-0915\\_article](https://wwwnc.cdc.gov/eid/article/23/9/17-0915_article)

Grafic pus la dispoziție de Dr Dan Tucker

# Coronavirusurile și porcii

COVID-19:

Porcii nu au fost implicați în transmiterea bolii la om

Nu există evidențe că COVID-19 ar putea infecta suinele





# Recomandări pentru personalul din fermele de porci

Protejați-vă pe voi și pe membrii echipei voastre

- **Introducere**

- Protecția sănătății angajaților fermelor este prioritatea noastră
- Oamenii care lucrează în ferme de suine sunt tehnicieni specializați care înțeleg transmiterea bolilor.
- Menținerea statusului de sănătate al personalului nostru asigură îngrijirea și bunăstarea animalelor cu care lucrăm zilnic

- **Recomandări**

- Următoarele slide-uri se concentrează asupra etapelor pe care le pot urma angajații și angajatorii lor pentru a se proteja pe ei și pe membrii echipei lor



# Recomandări pentru personalul din fermele de porci

## LIMITAȚI EXPUNEREA LA VIZITATORI

### MINIMIZAȚI CONTACTUL CU VIZITATORII

- Atunci când se consideră necesar (în special vârful pandemiei COVID-19), vizitele la fermă ale altor persoane decât cele care sunt direct responsabile pentru îngrijirea animalelor ar trebui să fie strict restricționate
- Natura esențială a vizitelor personalului tehnic, genetic și veterinar va fi evaluată de la caz la caz și trebuie să primească aprobarea executivă.
- Politica de vizitatori PIC impune vizitatorilor bolnavi să nu intre în unitate



# Recomandări pentru personalul din fermele de porci

## LIMITAȚI CONTACTUL DACĂ PUTEȚI FI PURTĂTORI

### Completați zilnic o autoevaluare

Evaluază-ți riscul de a infecta pe alții pe baza:

- Stării de sănătate personale COVID-19
- Istoricul dvs. de contact cu persoane cunoscute pozitive COVID-19
- Perioada de incubație (2 până la 14 zile)
- Simptomele tale
- Monitorizați temperatura corporală înainte de a intra în fermă

### (Standardul BioShield)

- Oricine prezintă simptome sau temperatură peste 37.8C sau tuse este trimis acasă pentru 7 zile

ORICE EXCEPȚII TREBUIE SĂ PRIMEASCĂ

APROBARE EXECUTIVĂ

**COVID-19**  
Boală cauzată de virusul SARS-COV2  
**Noul coronavirus**  
Coronavirusurile sunt virusuri răspândite printre animale dar unele dintre ele pot afecta inclusiv omul.  
Noul coronavirus (2019) a fost descoperit în China la finalul anului 2019 și este o tulpină nouă care nu a mai afectat până acum omul.

**Prevenție**  
Când vizitați zonele afectate  
Evitați contactul cu oamenii bolnavi  
Spălați-vă pe mâini cu apă și săpun  
Dacă tușiți, acoperiți fața cu o mască medicală  
oriunde circulați folosiți măsurile generale de igienă

**Simptome**  
FEBRĂ  
TUSE  
INSUFICIENȚĂ RESPIRATORIE  
DURERI MUSCULARE  
OBOSEALĂ

**Transmitere**  
Picături de secreție respiratorie  
2-14 zile  
perioadă de incubație

ecdc.europa.eu/en/novel-coronavirus-china



# Recomandări pentru personalul din fermele de porci

## PREVENIȚI PROACTIV EXPUNEREA

### Prevenirea transmiterii între angajați

- Este obligatorie folosirea măștii de protecție

- Nu doar pentru a preveni inhalarea
- Va reduce dispersia virusului de la utilizator
- De asemenea, previne mâinile contaminate să atingă gura / nasul
- Cum ar trebui să tușiți (tuse în mânecă) atunci când nu purtați o mască
- **Spălarea frecventă a mâinilor** și utilizarea mănușilor
- **Limitați contactul** cu echipa - Programați pauzele și masa de prânz în grupuri mai mici sau individual
- Cei care pregătesc mâncare pentru lucrătorii din fermă trebuie să fie în special vigilenți cu igiena alimentară și să respecte aceleași reguli



### Când ne spălăm pe mâini?

- După ce suflăm nasul, tușim/ strănutăm
- După ce mergem la toaletă
- Înainte să mâncăm sau să pregătim mâncarea
- Înainte și după ce îi ajutăm pe ceilalți

# Recomandări pentru personalul din fermele de porci

## PREVENIȚI PROACTIV EXPUNEREA

### Preveniți expunerea la mediul din fermă

- **Dușurile** - curățați și dezinfecțați suprafețele periodic cu rigurozitate
- **Prosoape/Haine** - nu împărțiți materiale folosite, spalați-le și uscați-le între utilizări
- **Birou/Bucătărie/Sală de mese/Băi** - curățați și dezinfecțați suprafețele regulat, cu rigurozitate după fiecare utilizare



# Recomandări pentru personalul din fermele de porci

## ALTE LUCRURI IMPORTANTE- DEZINFECTANȚII




UNIVERSITY OF MINNESOTA  
Swine Disease Eradication Center

June 7, 2013

[www.cvm.umn.edu/sdec](http://www.cvm.umn.edu/sdec)

CDC Centers for Disease Control and Prevention  
CDC 24/7: Saving Lives, Protecting People™

[A-Z Index](#)  
Search

Coronavirus Disease 2019 (COVID-19)

CDC > Coronavirus Disease 2019 (COVID-19) > How to Prepare > Protect Your Home



Coronavirus Disease  
2019 (COVID-19)

Clean & Disinfect

### PEDV Viral Stability and Disinfectant Use as Compared to TGEV and PRRSV

	<b>PEDv</b> (cell culture adapted historical strain)	<b>TGEv</b> (FS772/70 cloned strain)	<b>PRRSv</b> (ATCC VR 2332)
<b>Family</b>	Coronaviridae	Coronaviridae	Arteriviridae
<b>Temperature</b>	Moderately stable at 50°C, lost infectivity at ≥ 60°C	Stable for 1 hour at 37°C at pH 4.0 and 8.0	Completely inactivated in 45 minutes at 56°C
<b>pH</b>	Stable between pH 5.0 and 9.0 at 4°C and between 6.5 and 7.5 at 37°C	Stable at pH 5.0 to 8.0 at 4°C, pH. 6.5 at 37°C	Stable at pH 5.0 to 7.0
<b>Effective Disinfectants</b>	<i>Phenols</i> : Tek-Trol ; 1Stroke Environ; <i>Peroxygen</i> : Virkon S; <i>Chlorine</i> : Chlorox; <i>Combination product</i> : Synergize <sup>1</sup>	<i>Chlorhexadines</i> : Nolvasan, Nolvasan S; <i>Quaternary Ammonium</i> : Roccal D Plus; <i>Phenols</i> : Biophen, 1 Stroke Environ, Pheno-Tek II, Tek-Trol; <i>Peroxygens</i> : Virkon S	<i>Peroxygens</i> : Vikron S <i>Quaternary Ammonium</i> : Biosentry 904; <i>Combination Product</i> : Synergize; ( <i>Others as well</i> )
<b>References</b>	Park SJ, et al. Arch Virol (2013)); Veterinary Microbiology, 20 (1989) 131 – 142; Pospishil A, et al. J Swine Health Prod (2002)10(2) 81-85 <sup>1</sup> no published studies as of 6/13	Hofmann M. et al., Vet Microbiol (1989) 20, 131-142; Pocock et al. Arch Virol (1975) 49, 239-247.	Benfield et al. J Vet. Diagn. Invest. (1992) 4, 127-133, Van Alstine et al. J Vet. Diagn. Invest. (1993) 5, 621-622; Dee, et al. Can J Vet Res (2005) 69(1)64-70.

### Curătați & Dezinfectați zilnic cele mai utilizate suprafețe:

- Exemple: mese, scaune cu spătar, clanțe, întrerupătoare, telecomenzi, mânere, birouri, toalete, chiuvete
- Înălbitor diluat (20 ml / litru), 70% soluții alcoolice și cele mai multe dezinfectante de uz casnic funcționează.
- **Echipamentele de protecție, salopete & prosoape**
- Purtați mănuși
- Nu le scuturați
- Dezinfectați coșurile de rufe murdare

[CDC Cleaning and Disinfecting Link](#)

# Recomandări pentru personalul din fermele de porci

Protejați-vă pe voi și pe membrii echipei voastre

- Alte lucruri importante & întrebări

Expunerea dumneavoastră la coronavirusurile porci poate duce la răspunsuri fals-pozitive la testele COVID-19?

- NU
- Virusurile porcine sunt filogenetic diferite
- Testele real time PCR au un grad mare de sensibilitate și sunt foarte specifice



# Recomandări pentru personalul din fermele de porci

Protejați-vă pe voi și pe membrii echipei voastre

## CONCLUZII

Încurajăm cu tărie toată lumea să verifice recomandările propriului serviciu național de sănătate publică (exemple de mai jos)

[Ministerul Sănătății](#)

[Ministerul Afacerilor Interne](#)

De asemenea, este important să solicitați sfatul medicului dumneavoastră sau al personalului de resurse umane dacă credeți că aveți afecțiuni de sănătate care pot duce la complicații în caz de infectare.





A photograph of a piglet standing on a slatted floor in a farm setting. The piglet is the central focus, looking towards the right. Other piglets are visible in the background, some resting on a green mat. The lighting is bright and natural, suggesting an indoor or semi-outdoor environment.

Vă multumim și vă dorim  
multă sănătate!!

PIC EUROPE

PIC®